



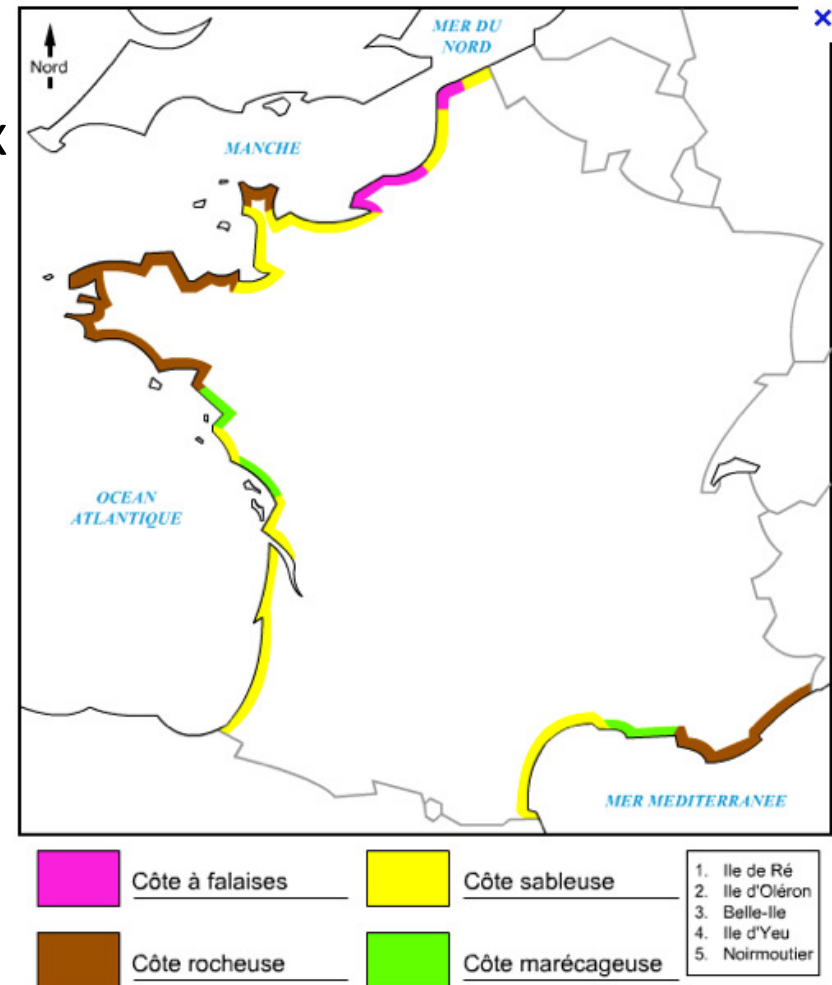
Atelier "Trait de Côte"

# Déroulé

- Présentation des participants
- Contexte :
  - Contexte géographique
  - Acteurs
  - Données de référence
  - Apport / Limitations des observations satellite
  - Couvertures Pléiades 2014
- Xynthia : retour d'expérience CETE

# Contexte géographique

- Littoral métropolitain :
  - sableux (dunes ou plage), rocheux
  - fortes marées atlantiques
- Littoral guyanais :
  - mangrove
  - sédiments
- Littoral Antilles et Océan Indien :
  - plages, milieu volcanique
  - cyclones
- Littoral Pacifique :
  - lagon, corail



# Acteurs

- Services de l'Etat : Observatoire National de la Mer et du Littoral, Conservatoire du Littoral, DDT(M) , DREAL, CEREMA
- Expertise / référentiels : SHOM, IGN, IFREMER, BRGM, Universités (Brest, La Rochelle)
- Collectivités riveraines (PLU en cours, Observatoires sur façades : <http://littoral.aquitaine.fr/>)
- Acteurs privés : ACRI-ST, GeoTransfert

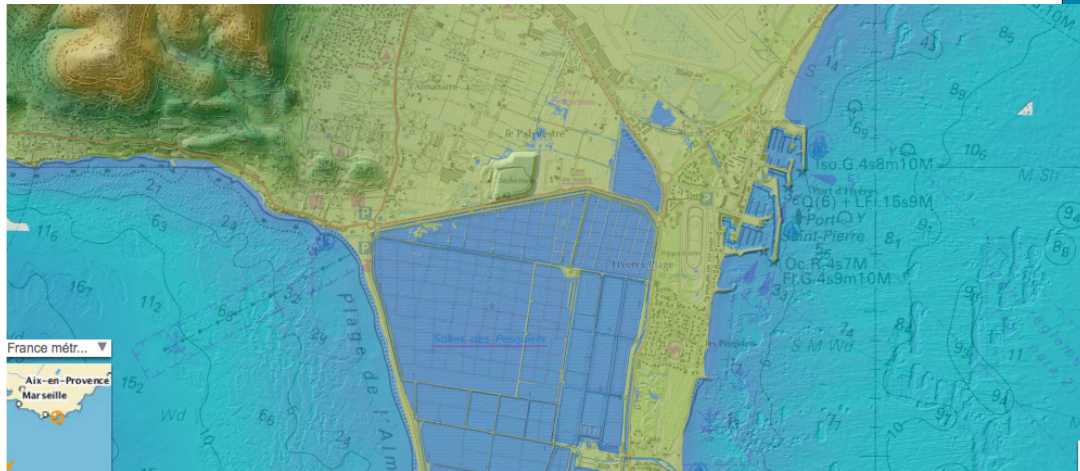
Définition du trait de côte = laisse des plus basses eaux





# Données côtières

- **Litto3D®** : donnée publique  
précision 20cm (terre) 60 cm (bathy)
- Histolitt** : trait de côte



<http://www.ign.fr/institut/dossiers/litto3dr-outil-gestion-integree-zones-cotieres>

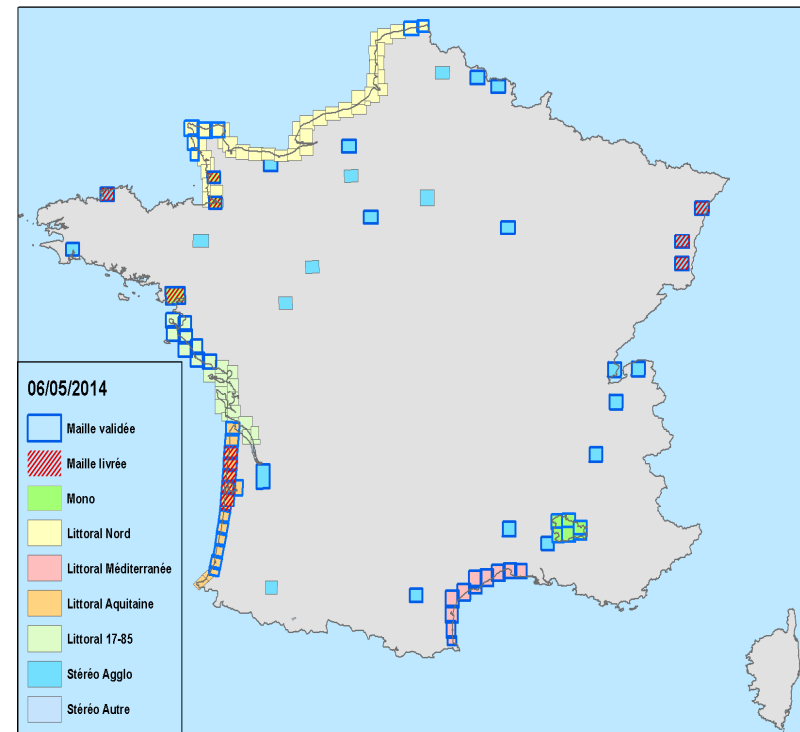
<http://www.shom.fr/les-produits/bases-de-donnees-numeriques/bathymetrie/histolitt/>

# Couvertures Pléiades 2014

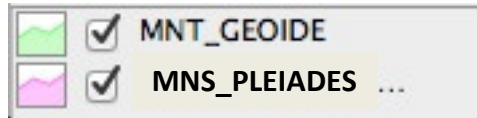
## Programme Stéréo



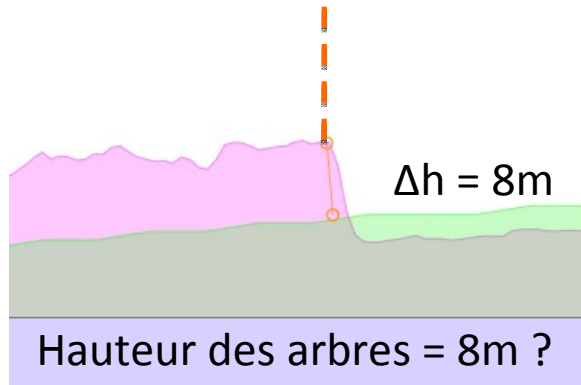
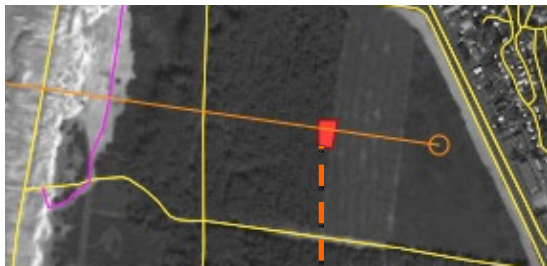
## Avancement au 6 mai 2014



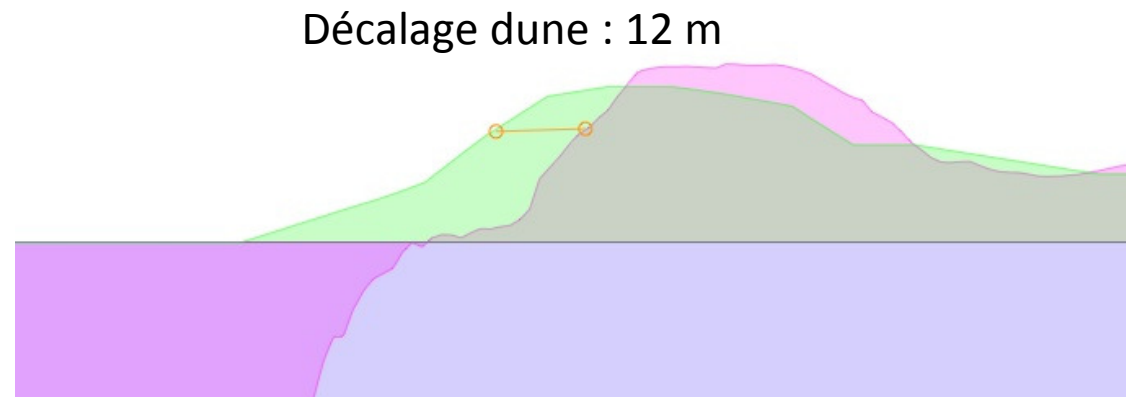
Sud Arcachon



Coupe forestière :



***Littoral Gironde / Landes :  
premiers essais de MNS Pléiades mettant en évidence  
des changements sur le cordon dunaire***





# Discussion

- observation / gestion du littoral :
  - quelle synergie des acteurs ?
  - complémentarité des travaux : terrain, télédétection, systèmes de mesure