

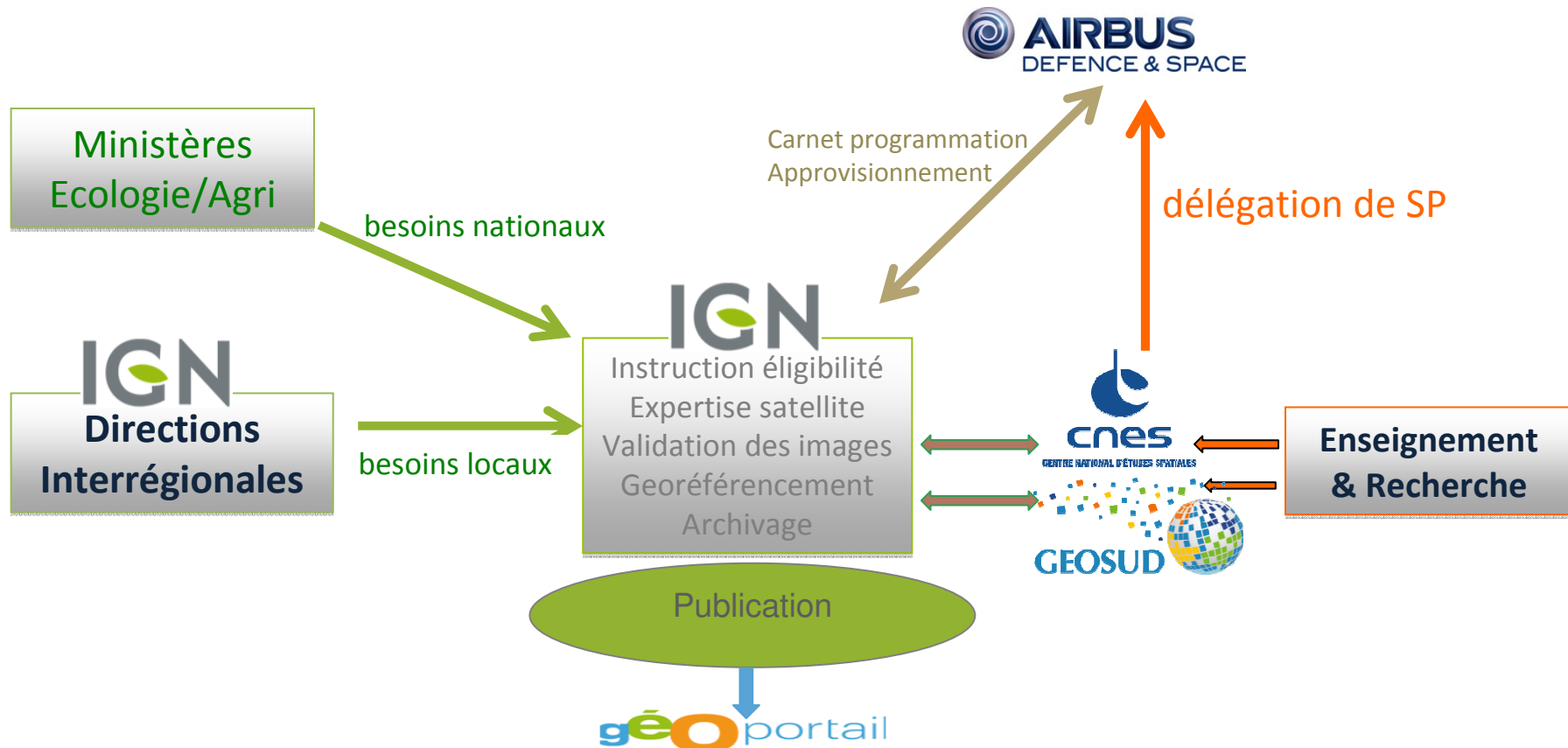
Activités IGN sur Pléiades

- 01. IGN point focal national**
- 02. Bilan des couvertures / demandes 2013**
- 03. Diffusion des images**
- 04. Usages identifiés : premiers retours**
- 05. Programme 2014**

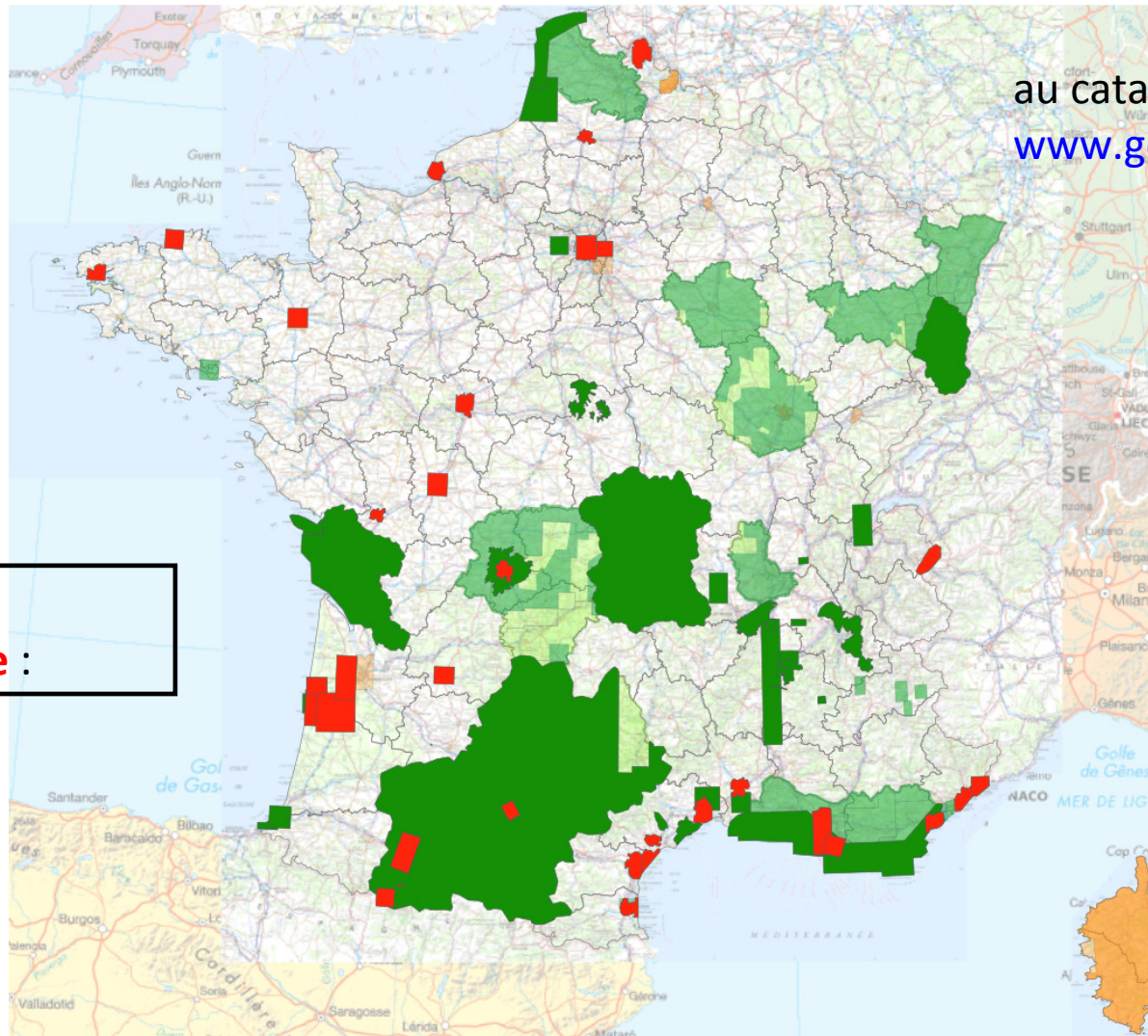
01. IGN EST LE POINT FOCAL NATIONAL



- ...pour les institutionnels français (UIA) éligibles aux conditions de la délégation de service public confiée à Spot Image par le CNES



02. BILAN DES COUVERTURES 2013



Verts : mono
Orange/Rouge :
stereo

au catalogue Spot Image :
www.geostore.com

Approvisionnement
de 146 000 km²
selon spéc de
programmation
définies par l'IGN et
Budgets :



02. BILAN DES DEMANDES



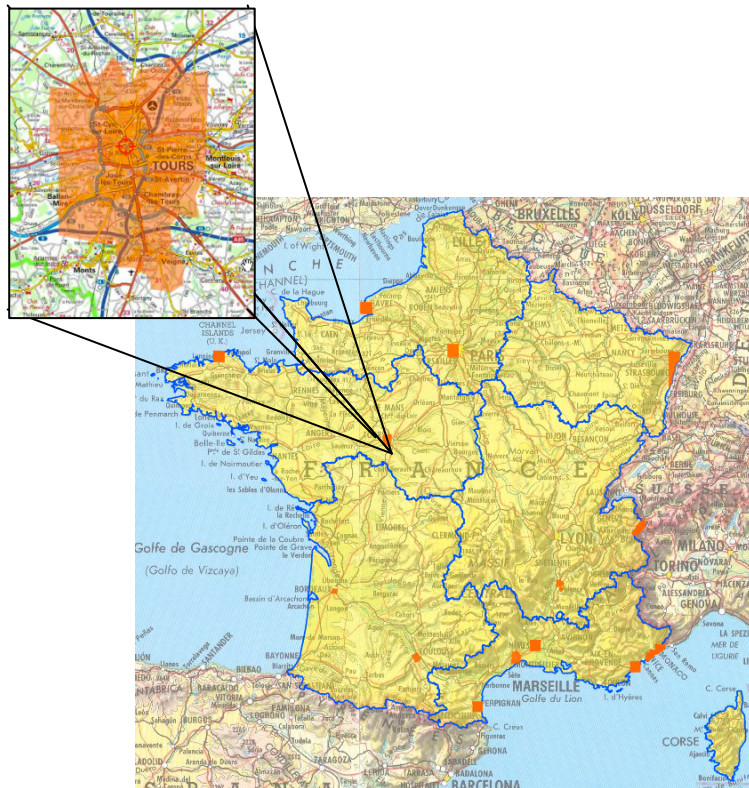
- Demandes 2012-2013 (hors besoins IGN et Recette Thématique) : environ 15 000 km²

Année	Source	Utilisateur	Mono/Stéréo	Zone	Surface (km ²)	Etat	Usage
2013	CETE	CETE - DRIEA	Stéréo	Paris centre	496	Livré	aide au suivi de la construction en milieu urbain dense dans les secteurs géographiques à fort enjeu. Indicateurs densité urbaine
	CETE	CETE - DRIEA	Mono	Paris Est	319	Livré	
	CETE	CETE	Stéréo	Lille	453	Livré	
	CETE	CETE SO	Stéréo	Saint-Pierre (975)	100	Livré	suivi du trait de côte et cartographie du littoral
	CETE	IFSTTAR + DGPR, INERIS, BRGM, CEREMA	Stéréo	Sathe + Saumur	800	en prog	détecter des infos pertinentes traduisant la présence de cavités souterraines
	CETE	CETE SO	Mono	Tarbes	200		OCS sur la zone
	IGN	IGN	Stéréo	St-Pierre - 2013	100	Livré	MAJ BD
	IGN DIR SE	IRSN	Stéréo	Aix-Marseille	894	Livré	en amont : caractérisation de l'environnement sur lequel pourrait apparaître un problème En aval : représentation spatiale des résultats
	IGN DIR SE	Ville de Valence	Mono	Valence-ville	242	Livré	utilisation type BDOOrtho mais entre 2 dates de BDOOrtho
	IGN DIR SE	Ville de Valence	Mono	Valence-Bac	250	Livré	surveillance sanitaire sur bassin d'alimentation de captage
	IGN DIR SO	Agence eau Adour Garonne	Mono	dept 65	0	Livré	Suivre la dynamique morphologique des cours d'eau pendant les crues avec retour vers les élus
	EQUIPEX-GEOSUD	Geosud Maison Télédétection	Mono	Romans s/Isère	664	Livré	complétude couverture aggro Valence-Romans
	EQUIPEX-GEOSUD	CIRAD Montpellier	Mono	Garons	400	Livré	support de cours : info recherchée sur l'image : bâti, cultures pérennes, parcelles agricoles
	EQUIPEX-GEOSUD	IRD Cayenne	Mono	St-Georges (Guyane)	596	Livré	OCS incluant occupation agricole
	EQUIPEX-GEOSUD	Maison de la télédétection	Mono	Montpellier ville et nord	1000	Livré	
	EQUIPEX-GEOSUD	IRD / Espace DEV	Mono	Port-Cros, Porquerolles, Presqu'île de Giens	800	Livré	aspect hydrologie
	EQUIPEX-GEOSUD	IRSTEA	Mono	Narbonne	600	Livré	cartographie des habitats naturels et semi-naturels classification et calcul de MNE
	EQUIPEX-GEOSUD	AUAP (Agence Urbanisme Atlantique Pyrénées)	Mono	Bayonne et Biaritz	760	Livré partiellement	identification des tissus non imperméabilisés
EQUIPEX-GEOSUD	BRGM	stéréo	St-Pierre et Miquelon 2012	500	Livré	évolution du trait de côte et évaluation des submersions marines	
TOTAL 2013					9174	km²	

03. DIFFUSION DES IMAGES



- 3 produits : ortho RVB-Pir 16 bits / ortho RVB 8 bits / brut recalé RGE®
 - cibles accessibles aux communautés E&R et “services publics”
- en téléchargement sur www.professionnels.ign.fr/satellites-pleiades



IGN professionnels.ign.fr/images-pleiades

Tous les sites de l'IGN | Le portail de l'IGN | Fil d'actualité | données des annexes II et III | L'IGN à l'écoute des acteurs

IGN L'information grandeur nature

L'ESPACE PROFESSIONNEL

MON ESPACE | S'inscrire

MON PANIER | 0 article(s)

CATALOGUE SERVICES PUBLICS ENSEIGNEMENT ET RECHERCHE ENTREPRISES SUPPORT & CONTACTS DOSSIERS & ACTUALITÉS

RECHERCHE

ACCUEIL / Images Pléiades

CATALOGUE

Cartes >>

Bases de données en format vectoriel >>

Parcellaire cadastral >>

Modèles numériques de terrain >>

Orthoimages >>

RGE® >>

Images satellitaires >>

Coéditions >>

Les services IGN >>

Prestations >>

Logiciels >>

IMPRIMER ENVOYER PARTAGER

Images Pléiades

Les 2 satellites français Pléiades fournissent des images échantillonnées à 50cm, dans le spectre visible et dans l'infrarouge, bien adaptées au suivi des territoires les plus évolutifs, en complémentarité avec les couvertures aériennes de l'IGN, plus détaillées mais moins fréquemment renouvelées.

Besoin d'un conseil ?

Une FAQ, des tutoriels, et les conseillers IGN sont à votre disposition.

Supports et contacts >>

Téléchargement

Images Pléiades RVB+IR 16 bits sur cibles >>

Images Pléiades RVB 8 bits sur cibles >>

Plus d'infos >> TÉLÉCHARGER

DESCRIPTION DOCUMENTATION ECHANTILLONS

→ Guide de présentation du système Pléiades

→ Programme des couvertures 2013

04. USAGE OPERATIONNEL : BD TOPO®



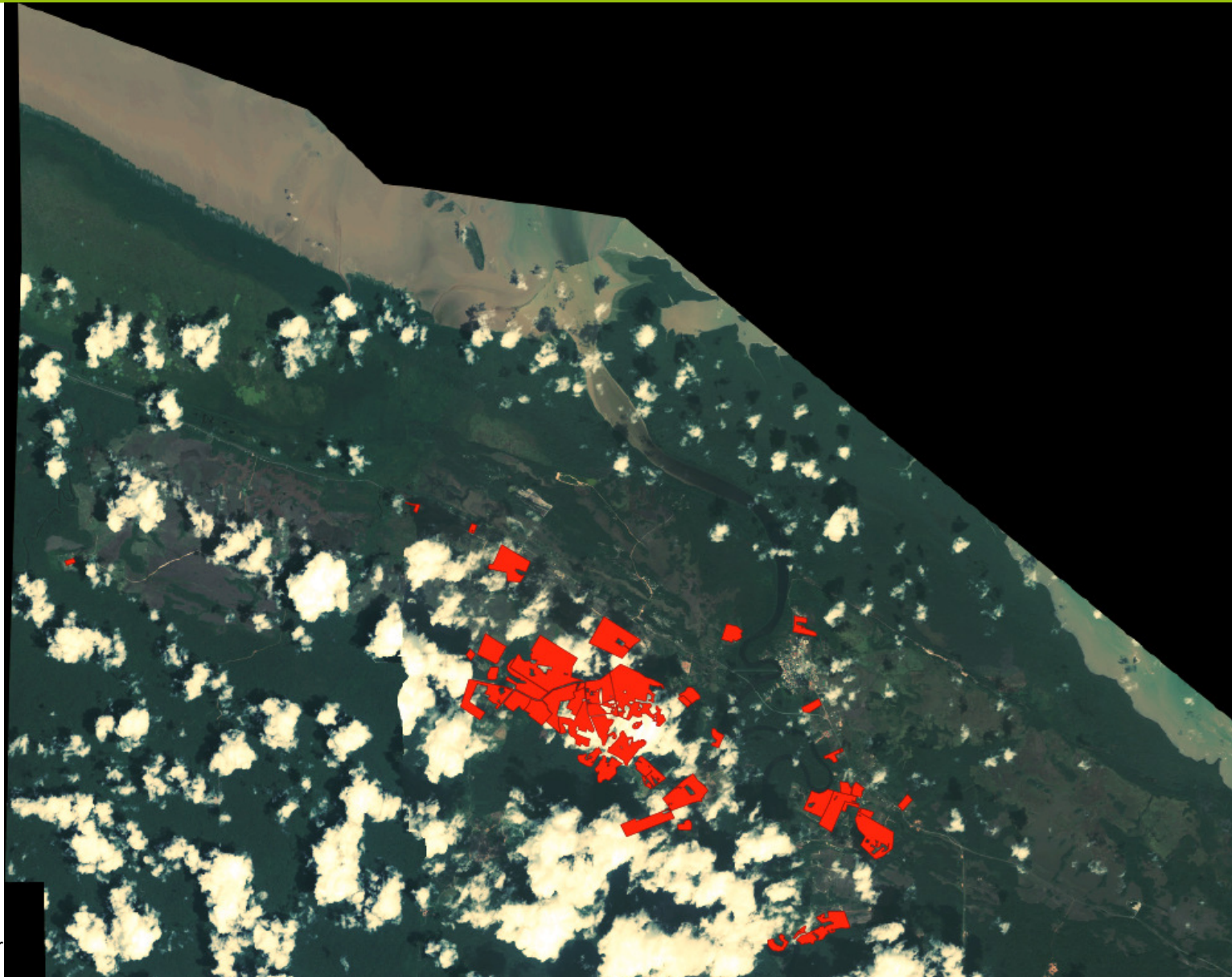
- Saisie 3D d'infrastructure pour mise à jour de la BD TOPO®



04. USAGE OPERATIONNEL : ORTHOMOSAÏQUE DÉNUAGÉE



- Guyane
- MAAP



04. USAGE "ECONOME" : ORTHO HYBRIDE PVA/PVS



- Orthoimages en haute montagne
 - Le Mont-Blanc

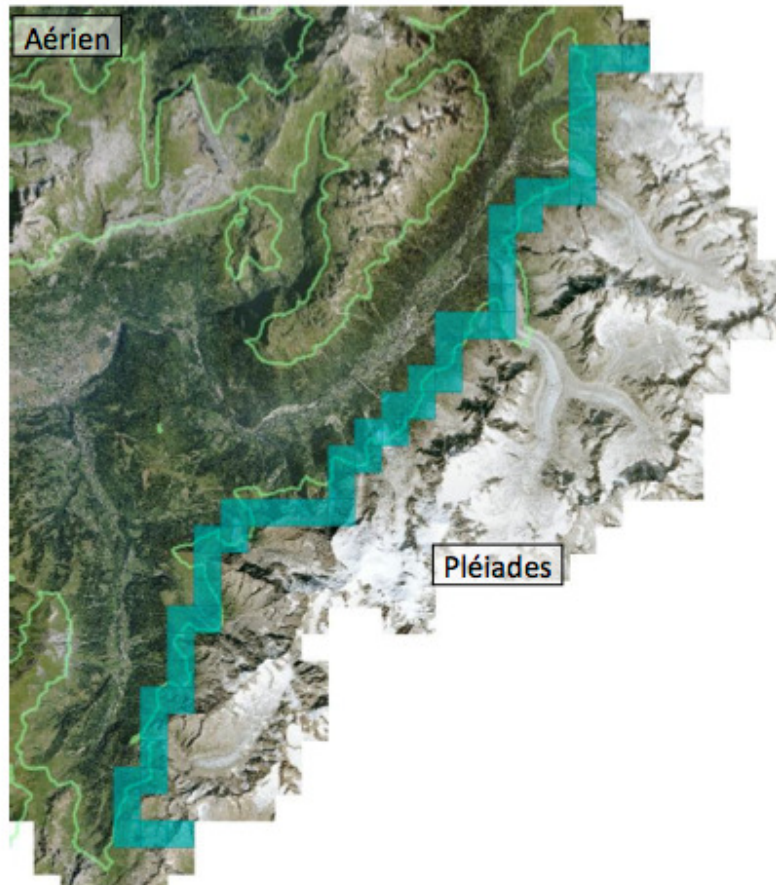


Figure 1. Choix du corridor (en bleu), autour de l'isohypse 2000m (en vert)



Figure 8. Raccord mosaïque

04. USAGE IDENTIFIÉ : GLACIOLOGIE

- Evaluation fonte glaciers :
 - Réalisation de 2 MNE à 40 jours d'intervalle et comparaison
 - Réalisation de MNE à 1 an d'intervalle



04. USAGE IDENTIFIÉ : EROSION COTIERE

- Suivi du trait de côte :
 - Evaluation de l'érosion par télédétection (2D)
 - Détection et mesure du changement par comparaison de MNS (3D) :

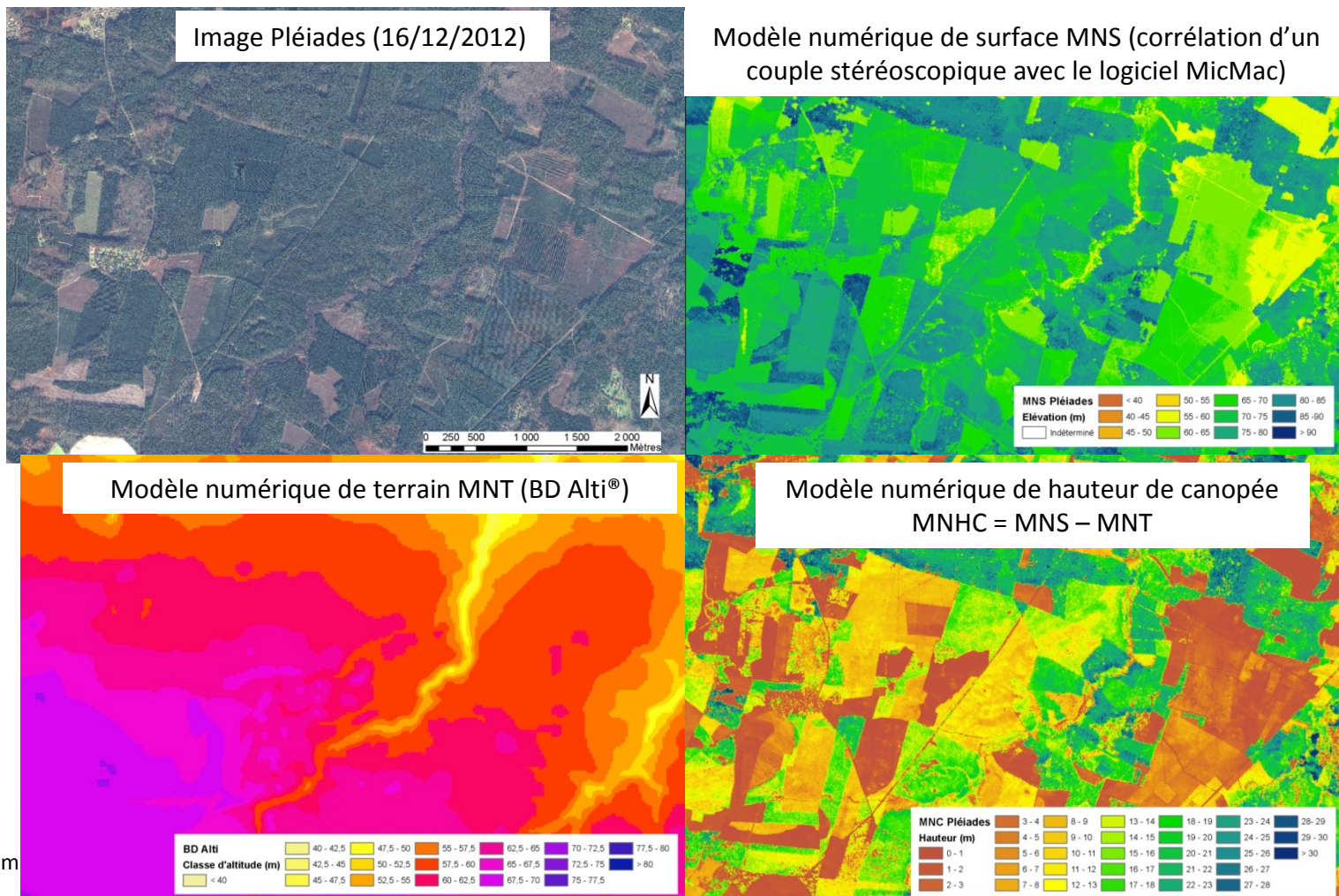


04. USAGE À CONSOLIDER : RESSOURCE FORESTIÈRE



■ Estimation de la biomasse forestière

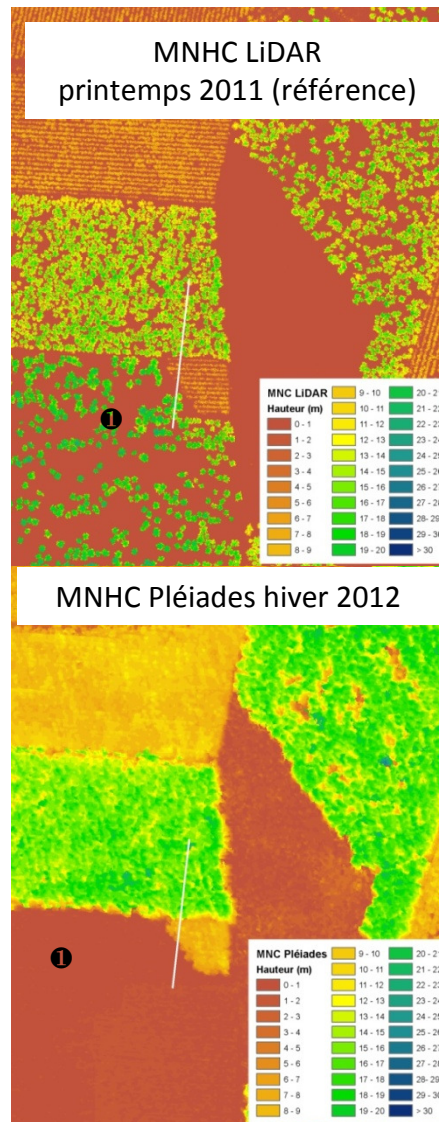
Réalisation d'un modèle numérique de la canopée à partir d'un couple d'images Pléiades



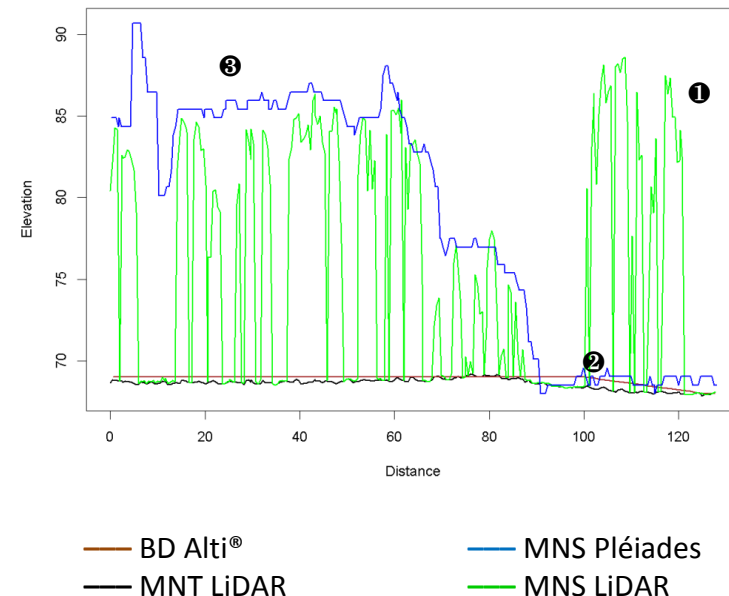
04. USAGE À CONSOLIDER : RESSOURCE FORESTIÈRE



- Estimation de la biomasse forestière (référence = LIDAR aérien)



MNS et MNT : profil en long
(tranchet blanc sur les images)

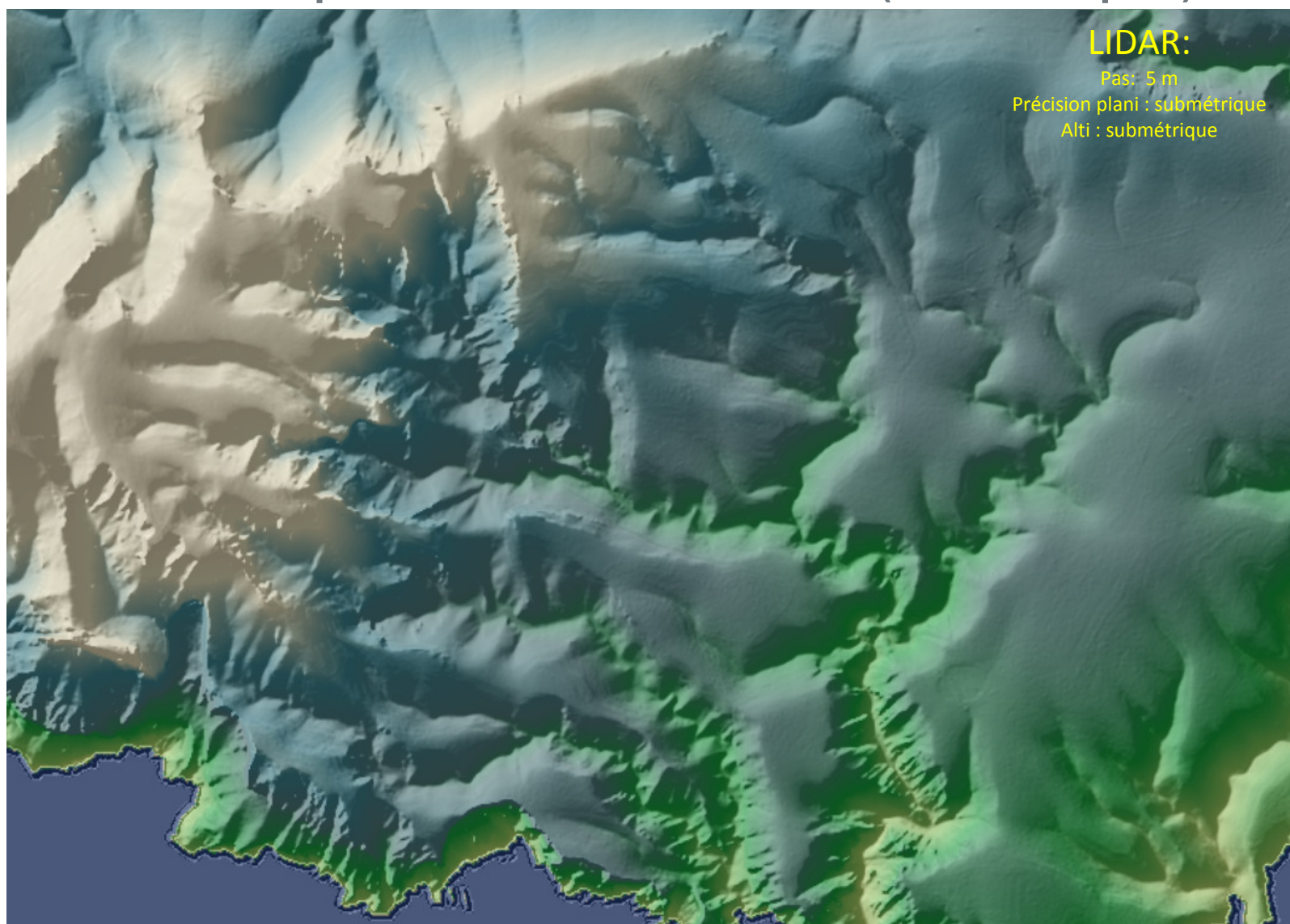


- ①** Peuplement chablis exploité entre le printemps 2011 et l’hiver 2012
- ②** La précision de la BD Alti® est satisfaisante dans le Massif landais
- ③** MNS Pléiades \approx MNS LiDAR + 2 années de croissance (\sim 50 cm/an)

04. USAGE POTENTIEL HORS FRANCE : MNS / MNT



- Estimation de la précision de différents MNT (Les Calanques)



04. AUTRES USAGES IDENTIFIÉS



■ Utilisation 2D ou 3D :

■ Images MONO :

- Suivi de l'urbanisation et gestion économe de l'espace (artificialisation des sols et recul des terres agricoles), trames vertes et bleues (périodicité 2-3 ans)
- Statistiques sur OCS (en avril-mai)
- Surveillance sanitaire de bassin de captage d'eau (au 1/10 de chaque année, \pm 15 jours)

■ Images STEREO

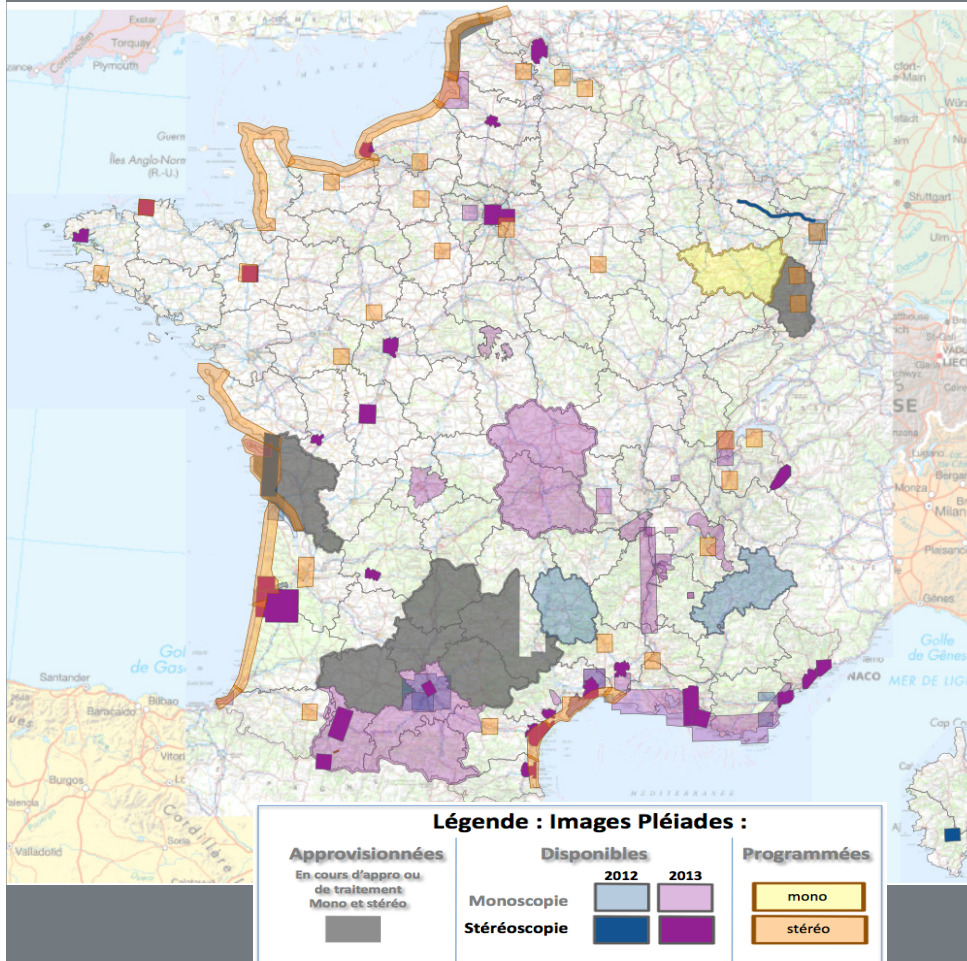
- Indicateurs densité urbaine (périodicité 2-3 ans)
- Suivi du littoral, suivi des activités ostréicoles, suivi du trait de côte (érosion), calcul de pente de plage ... (périodicité annuelle)
- Suivi des glaciers (30 à 50 jours entre 2 acquisitions)

05. ARCHIVE 2012-2013 ET PROGRAMMATION 2014

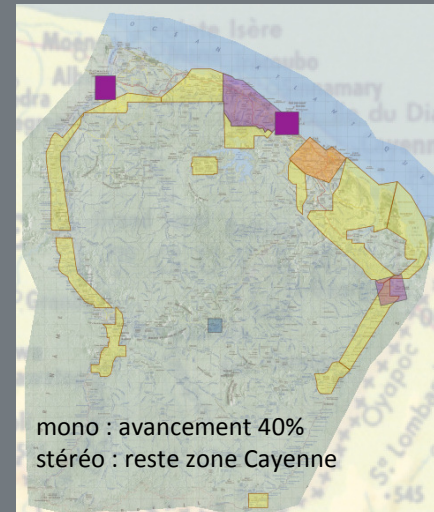


MÉTROPOLE

OUTRE-MER



973 – Guyane



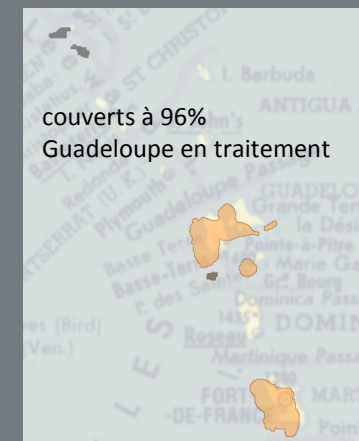
Océan Indien : Mayotte & Réunion



975 – St-Pierre et Miquelon



Antilles : St-Martin St-Barth Guadeloupe Martinique



05. RECUEIL ET TRAITEMENT DES DEMANDES

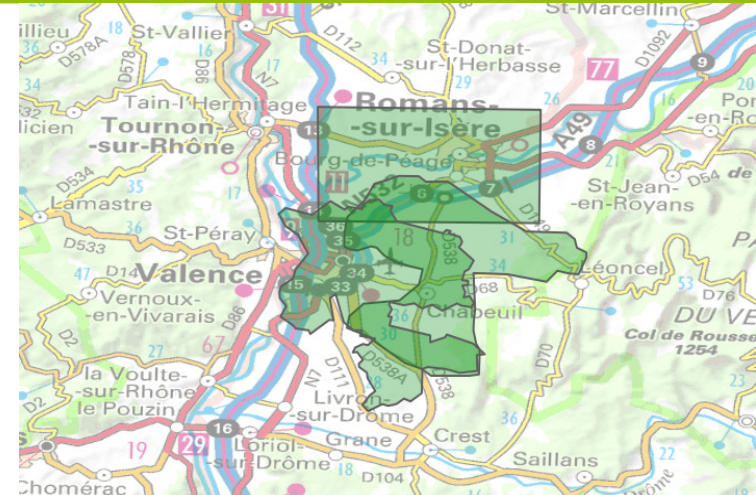


images-pleiades@ign.fr

demande.imagerie@equipex-geosud.fr

Instruction des demandes en 2014 :

- éligibilité du demandeur ?
- Pléiades est-il justifié par l'usage prévu ?
- si possible : recours à l'archive Pléiades 2013
- mutualisation de spécifications avec programme 2014
- programmation d'images limitée à 800 km² (mono) ou 400 km² (stéréo ou bi-date), avec retour exigé sur les travaux réalisés



Mise en oeuvre en 2014 :

- Programmation des satellites : pas de garantie de couverture selon les spécifications demandées (période, nébulosité)
- Géoréférencement / RGE[®] et mise à disposition gratuite des produits

Instruction des demandes en 2015 à l'étude :

- Réponse aux besoins des laboratoires scientifiques : concertation avec le CNES et Geosud
- Analyse et mutualisation des besoins IGN / acteurs publics menées dans instances ad hoc